

White paper

UNIT4 MULTIVERS EXTENDED
PERSONALISEREN GEBRUIKERSMENU

Een white paper van UNIT4
© 2011

PERSONALISEREN GEBRUIKERSMENU

Om u meer vrijheid te geven tijdens het aanmaken van gebruikersmenu's, bestaat de mogelijkheid om zelf iconen te koppelen binnen de diverse niveau's in de mappenstructuur. Tevens kan een programma voorzien worden van een icoon naar wens.

Stelsysteem | Toegang -> Menusamenstelling

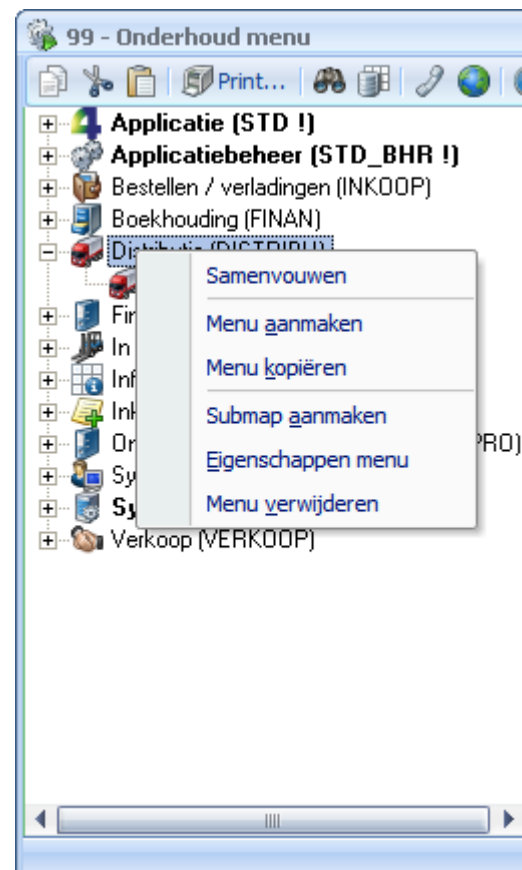
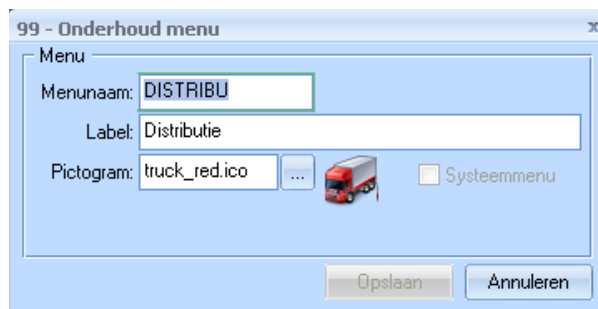
Creëer een eigen menu of kopieer een standaard menu.

Pas het menu aan naar wens.

U kunt op elk niveau in de menustructuur vervolgens uw wensen doorvoeren omtrent:

- Naam
- Label (titel zoals de gebruiker te zien krijgt)
- Icoon

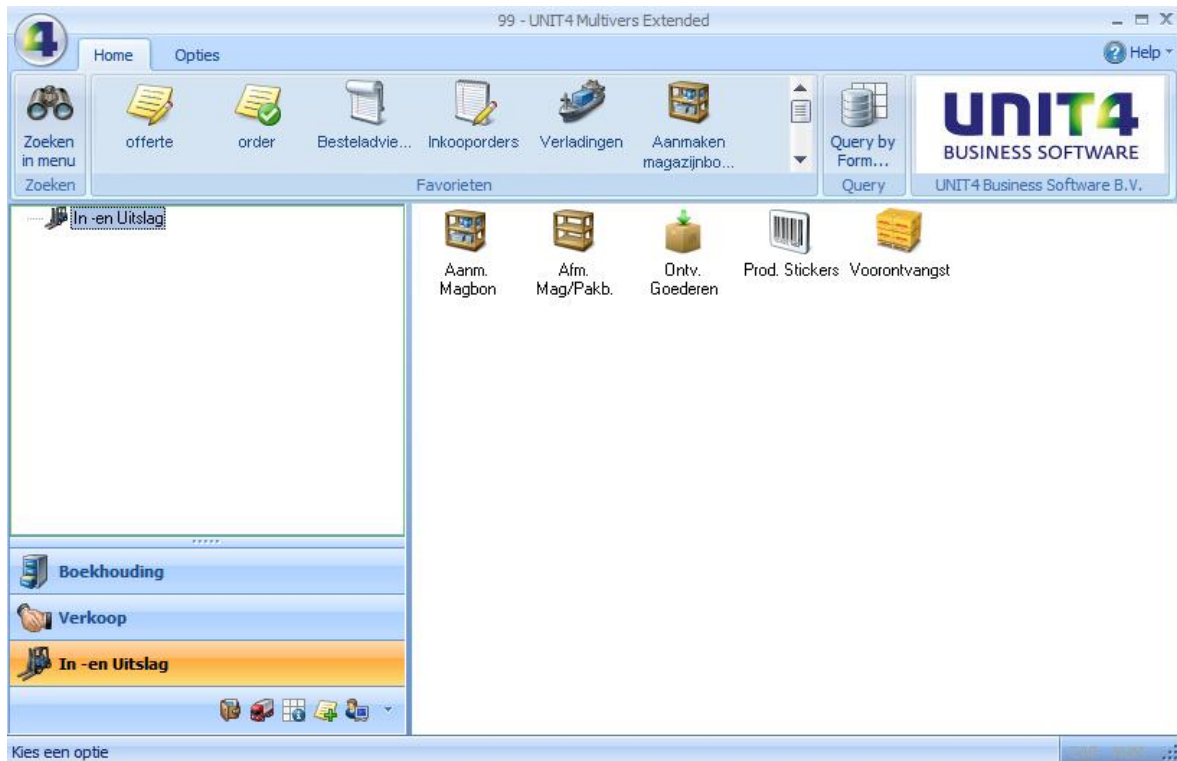
Klik met uw rechtermuisknop op een map, submap of programma en kies "Eigenschappen"



U hebt vervolgens de mogelijkheid om een eigen icoon te kiezen bij een map of programma.

Nadat u de wijziging heeft doorgevoerd dient u eerst uw menu te vernieuwen of UNIT4 Multivers Extended opnieuw op te starten. Het vernieuwen kan gemakkelijk via het hoofdmenu binnen het startmenu, vervolgens tabblad opties.

Het resultaat kan vervolgens zijn:



Let op. Plaats uw eigen iconen op een centrale plaats op uw netwerk. Wellicht is de beste plek daar waar u uw formulierbestanden heeft geplaatst. Alle gebruikers moeten immers leesrechten hebben op deze netwerklocatie.

De nieuwe collectie iconen is te downloaden via de selfservicesite. <http://selfservice.unit4.nl>